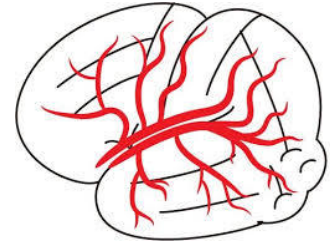




前触れなく突然起こる！



血管の病気（心筋梗塞と脳卒中）は動脈硬化が原因です

自覚症状が出る前に、午後から検査「動脈硬化ドック」御案内

「動脈硬化ドック」は、現在の御自分の動脈硬化の程度や病気発症のリスクを知ることによって、動脈硬化進行予防のための生活改善や予防的治療を開始することができます。

各検査項目と検査でわかること

- 1 一般血液検査（一般健診と同じ内容）
動脈硬化進行原因となる生活習慣病の有無などを調べます。
- 2 特殊血液検査：LOX-index
LOXindex とは LAB(酸化悪玉コレステロール)と LOX-1（血管壁蛋白）の組み合わせで動脈硬化に伴う病気の発生リスクを知ることができます。
- 3 頸動脈超音波（エコー）検査
直接動脈硬化の程度(血管壁の厚さ)やプラークと呼ばれる血管内膜の隆起性病変の有無、さらに血管内部の血流の状態を知ることができます。
- 4 血圧脈波検査（CAVI/ABI）
心臓が収縮した時の血管壁を伝わる脈波を測定し、全身の動脈硬化の程度（血管年齢）を知ることができます。また、末梢血管の閉塞の程度も知ることができます。
- 5 心電図、胸部レントゲン
動脈硬化による虚血性の心電図変化やレントゲンで心臓・血管の形変化を確認。

実際の検査手順

検査は原則午後 1 時 15 分から行います

朝食は朝 7 時まで済ませていただき、検査は「身体測定」「血圧測定」「採血」「胸部レントゲン」「心電図」「頸動脈エコー検査」「血圧脈波検査」を行います。

検査結果の御報告

各検査結果報告書および LOXindex については詳細な解析結果をお届けします。
さらに、総合的に今後の生活習慣の改善事項の御案内、結果によって保健師・管理栄養士や治療医療機関の御紹介をいたします。脳ドック・心臓ドックの要否・御案内をします。
なお、

特殊血液検査（LOX-index） は一般健診やドックのオプション検査としても検査可能です。

動脈硬化ドック 料金 30,000 円(32,400 税込)