

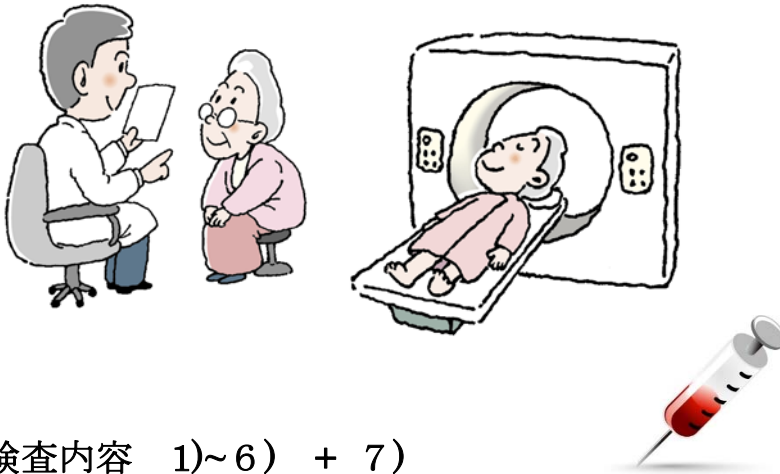
# 新「認知症ドック」のご案内

認知症は中高年になると誰もが頭をよぎる将来の健康不安の一つです。

認知症の原因となる病気は多様で、診断の容易な疾患から原因不明の認知症まで様々ですが、その診断の医学はまさに日進月歩です。

認知症の約6割を占めるアルツハイマー病を中心に、最新の医学的知見に基づき、体に御負担のない健診検査で行う認知症検査(6項目セット)がご利用いただけるようになりました。

\*尚、このドックで適正評価の出来る対象年齢は50歳以上の方です



- **認知症ドック**  
40,000円 (税込 43,200円)  
オプション
- **ApoE 遺伝子検査 (アルツハイマー型認知症遺伝子検査)**  
19,000円 (税込 20,520円)  
要予約 電話 0120-137-322  
(8:30~16:30)

検査内容 1)~6) + 7)

- 1) **認知障害に関する問診票 (事前書面問診)**  
認知症の原因となりうる内科疾患や服薬の確認、および御自宅での感情変化など BPSD (日常生活での問題症状) 有無の確認をします。
- 2) **基本的記銘力検査：簡易知能評価スケールでの問診検査**  
もっとも基本的な記銘力検査です。
- 3) **最新の血液検査で分析する認知症予備軍 (MCI) 検査**  
現在アルツハイマー病の主因がアミロイドベータ蛋白とされています。  
アミロイドベータを脳内から排除する「アポリポ蛋白」「トランスサイレチン」  
「補体第3成分」の3種の蛋白濃度が十分か否か血液からの解析が可能となりました。
- 4) **MRI/MRA 画像検査**  
脳萎縮の程度や脳血管性認知症・治療可能な認知症 (正常圧水頭症や慢性硬膜下血腫など) の診断が確実にできます。
- 5) **VSRAD (advance2) によるアルツハイマー病とレビー小体型認知症の検査**  
MRI 画像データをコンピュータ解析して、海馬などの脳内特殊部位の萎縮が、加齢によるものか、アルツハイマー初期の可能性があるかを知ることが出来ます。
- 6) **脳神経系専門医 との面談による総合結果説明**

\* 7) (オプション) **ApoE (アルツハイマー型認知症) 遺伝子検査**

若年性アルツハイマー型認知症は遺伝素因が多いことが分かっています。

御家族に認知症の方がおられる場合など、遺伝素因の有無が採血検査で分かります。

# 血液検査で 認知症予備軍 (MCI) の診断が可能になりました

立川中央病院附属健康クリニック 平成 28 年 6 月

現在認知症の方は 460 万人、2025 年には 700 万人に達すると言われています。さらに MCI と呼ばれる認知症予備軍 (軽度認知障害) の方が現在 400 万人おられ、65 歳以上での有病率は 13%以上と言われています。MCI と診断された方の約 10%が 1 年以内に認知症に進行します。

認知症の多くがアルツハイマー病が原因です。アルツハイマー病に移行する前の MCI の状態か否か、そのリスクが血液検査で分かるようになりました。



## 最新の血液検査で分析する認知症予備軍 (MCI) 検査

料金 23,000 円 (税込 24,840 円)

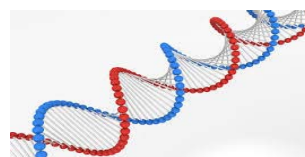
現在アルツハイマー病の主因がアミロイドベータ蛋白と言われています。

アミロイドベータを脳内から排除する「アポリポ蛋白」「トランスサイレチン」「補体第 3 成分」の 3 種の蛋白濃度が十分か否か血液からの解析が可能となりました。

7ml の採血、約 3 週間で結果が出ます。

結果は「問題なし」～「専門医紹介要」までの 4 段階です。

\*対象：物忘れが気になる方、御家族から変化を指摘される方、生活習慣病の多い方など  
50 歳以上の方



## アルツハイマー型認知症の遺伝子 (ApoE) 検査

料金 19,000 円 (税込 20,520 円)

アルツハイマー病の遺伝子の中で ApoE (1~4) は最も強力な遺伝子であることが知られています。特に ApoE4 遺伝子が見つかるると 3~11 倍の認知症発症率となります。

\*対象：特に若年性アルツハイマー型認知症を心配される方と、御家族にアルツハイマー型認知症の方がおられる場合には、この採血による遺伝子検査もお勧めします。

これらの検査は筑波大学を中心とするグループで開発され、2015 年 6 月以降全国多くの医療施設で検査が受かれるようになりました。同年 7 月の週刊誌や科学雑誌ニュートン 2016 年 1 月号にも大きく紹介されています。

上記の採血による認知症検査は、以下の方法で当クリニックにてお受けになることができます。

- 1) 「認知症ドック」の中に認知症予備軍 (MCI) 血液検査が含まれています。
- 2) 「一般健診」「人間ドック」「脳ドック」のオプションとして上記血液検査を行うことができます。